

Regulator prędkości R-1/010 (A2)



OPIS

Regulator R1/010 (niżej — regulator) jest przeznaczony do płynnej regulacji przepływu powietrza w centrali.

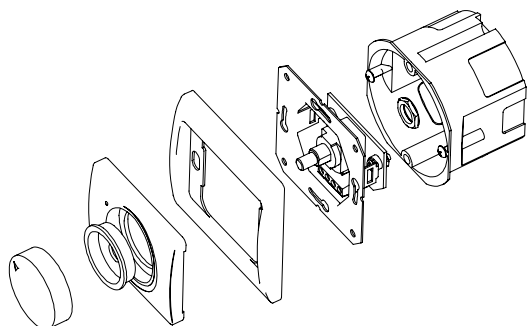
Przepływ powietrza jest regulowany od wartości minimalnej do maksymalnej za pomocą pokrętki nastawczego regulatora.

DANE TECHNICZNE

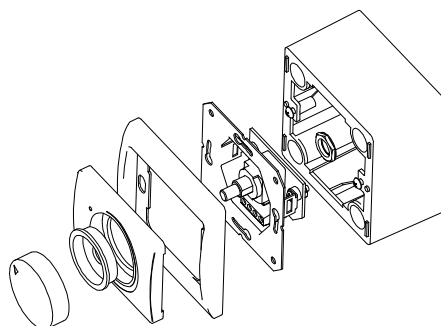
Parametry	Wartość
Napięcie zasilania, V	+48 lub +10
Wyjście napięcia sterującego, V	0-10
Przekrój kabla, mm ²	0,5
Temperatura pracy, °C	+1...+35
Zakres wilgotności, nie więcej niż %	80
Stopień ochrony	IP40
Waga, g	120



BUDOWA REGULATORA

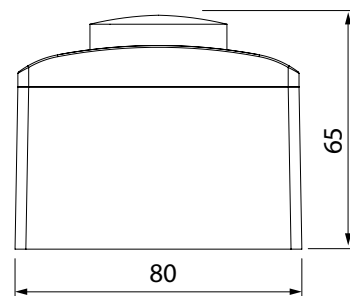
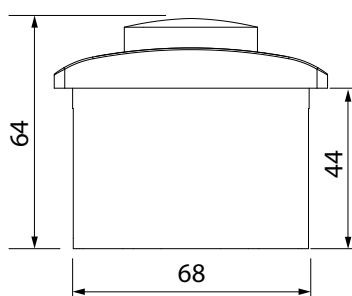
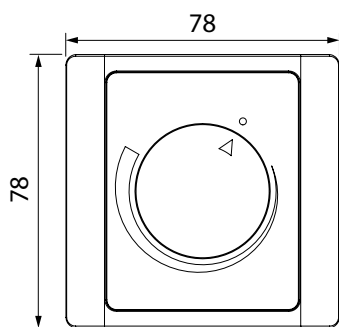


Modyfikacja do montażu podtynkowego



Modyfikacja do montażu natynkowego

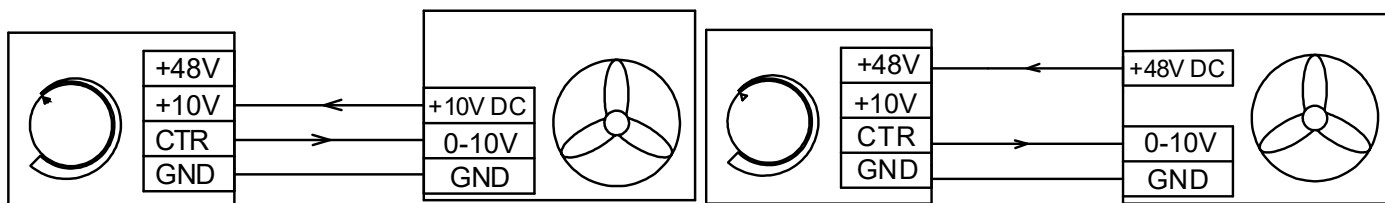
WYMIARY GABARYTOWE I PRZYŁĄCZENIOWE



POŁĄCZENIA ELEKTRYCZNE

UWAGA! Wszystkie czynności związane z montażem i podłączeniem urządzeń elektrycznych należy wykonywać po odłączeniu napięcia zasilania. Wszystkie czynności związane z montażem, podłączeniem i konserwacją urządzenia mogą być przeprowadzane wyłącznie przez osoby posiadające uprawnienia do samodzielnej pracy przy instalacjach elektrycznych, po zapoznaniu się z treścią niniejszego podręcznika użytkownika.

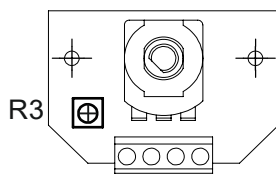
Schematy podłączenia regulatora



Podłączenie do sieci elektrycznej prądu stałego o napięciu 10 V

Podłączenie do sieci elektrycznej prądu stałego o napięciu 48 V

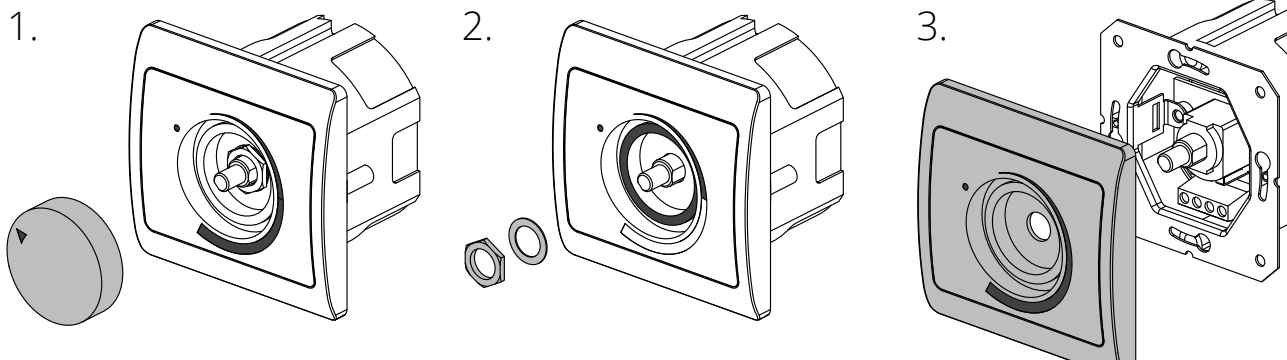
Minimalna prędkość obrotowa wentylatora jest ustawiana za pomocą potencjometru R3, umieszczonego na płycie sterowania regulatora.



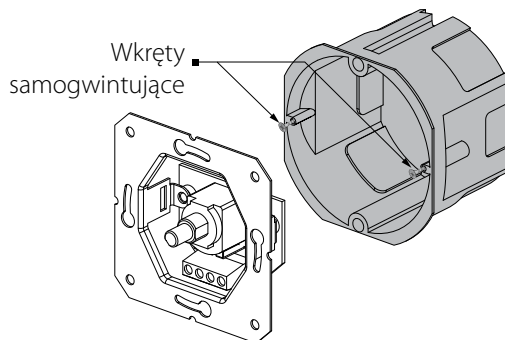
MONTAŻ (wersja podtynkowa)

UWAGA! Upewnić się, że wyrób nie uległ uszkodzeniu. Nie używać uszkodzonego regulatora! Nie instalować regulatora na nierównej powierzchni! Nie stosować nadmiernej siły podczas dokręcania wkrętów, aby nie uszkodzić wyrobu.

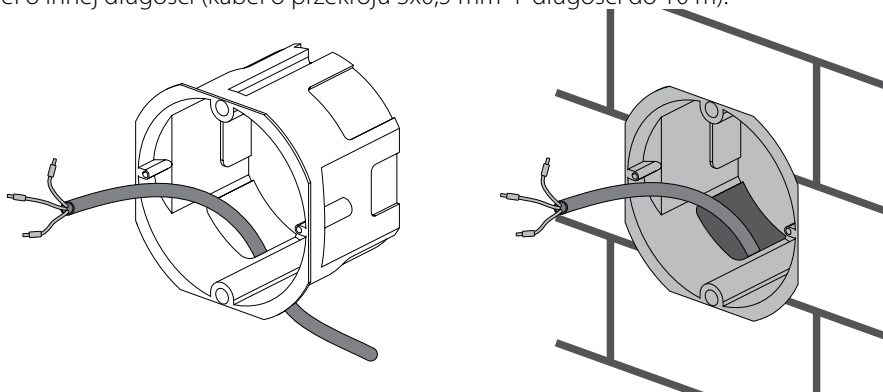
1. Zdjąć z regulatora panel przedni w następujący sposób: zdjąć pokrętkę regulatora; odkręcić nakrętkę, mocującą panel przedni; zdjąć panel przedni regulatora.



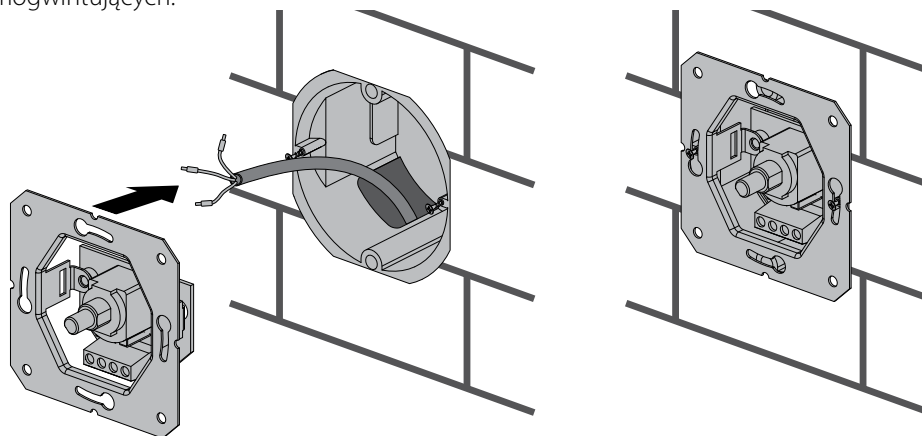
2. Odłączyć od regulatora puszkę montażową, luzując dwa wkręty samogwintujące. Odłączyć od regulatora kabel sterowania. Zapamiętać kolorowe oznaczenia przewodu i zacisków do podłączenia po montażu regulatora.



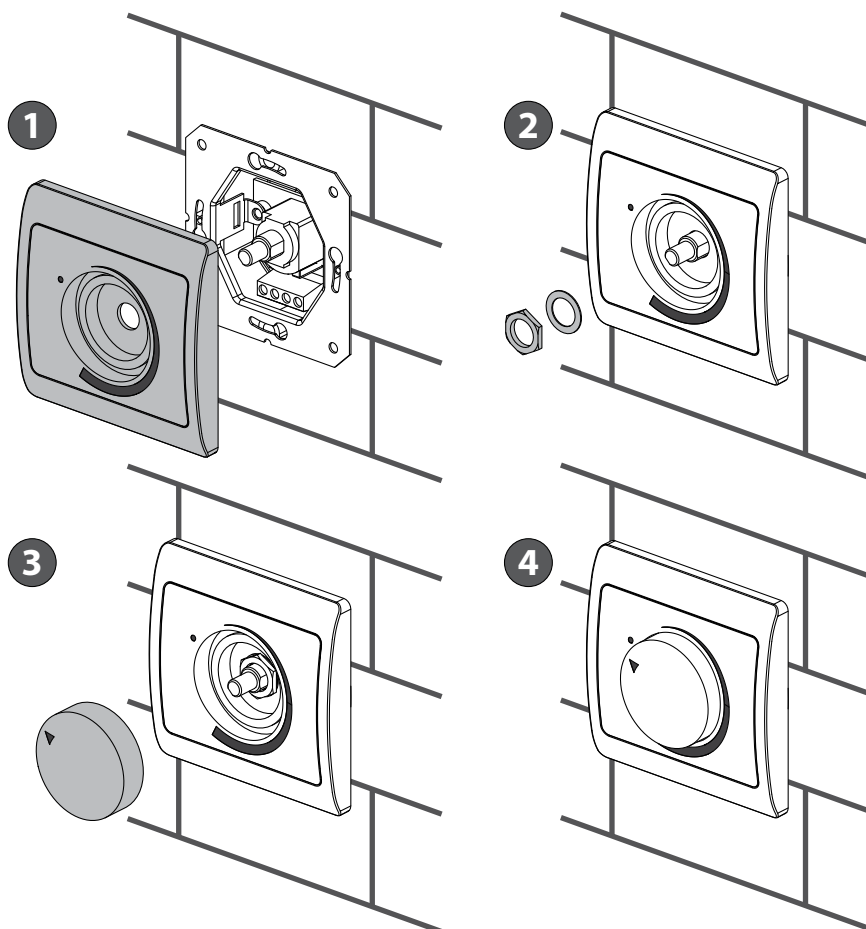
3. Puskę montażową zainstalować w ścianie. W razie potrzeby można wymienić kabel, wchodzący w skład zestawu standardowego, na kabel o innej długości (kabel o przekroju 3x0,5 mm² i długości do 10 m).



4. Podłączyć kabel do regulatora zgodnie ze schematem podłączeń elektrycznych. Zamocować regulator w puszcze montażowej za pomocą wkrętów samogwintujących.



5. Zamontować panel przedni regulatora w następujący sposób: zainstalować panel przedni regulatora; zamocować panel przedni za pomocą podkładki i nakrętki; przymocować pokrętko regulatora.



ZASADY UŻYTKOWANIA

Nie dopuszcza się:

- użytkownika regulatora, posiadającego mechaniczne uszkodzenia obudowy i przewodów łączących;
- przedostawania się wilgoci i bryzgów wody na obudowę regulatora;
- instalacji regulatora w pobliżu urządzeń grzewczych;
- obecności w otaczającym powietrzu oparów czynnych chemicznie i domieszek o właściwościach wybuchowych.

SKŁADOWANIE

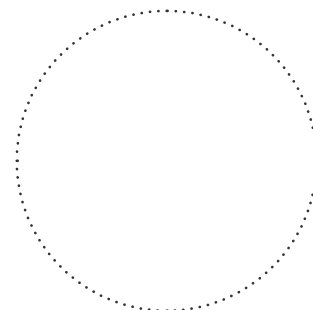
- Urządzenie należy przechowywać w opakowaniu fabrycznym w temperaturze od +5 °C do +40 °C i wilgotności względnej nie większej niż 70 %.
- Obecność w powietrzu oparów i domieszek o właściwościach korodujących i uszkadzających izolację oraz szczelność połączeń jest niedopuszczalna.
- Podczas załadunku i rozładunku należy korzystać z odpowiednich podnośników, aby zapobiec ewentualnym uszkodzeniom urządzenia.
- Podczas załadunku i rozładunku urządzenia należy przestrzegać zaleceń dotyczących przemieszczania tego typu ładunków.
- Transport jest dozwolony dowolnym środkiem transportu pod warunkiem, że urządzenie będzie zabezpieczone przed opadami atmosferycznymi i uszkodzeniami mechanicznymi. Transport urządzenia jest dozwolony tylko w pozycji roboczej.
- Podczas załadunku i rozładunku należy zabezpieczyć urządzenie przed wstrząsami i uderzeniami.
- Jeśli transport i magazynowanie urządzenia odbywał się w niskiej lub ujemnej temperaturze zaleca się, aby uruchomienie urządzenia nastąpiło nie wcześniej niż po 3-4 godzinach przebywania w warunkach roboczych.

ZESTAW STANDARDOWY

NAZWA	ILOŚĆ
Regulator prędkości	1 szt..
Dokumentacja techniczno-ruchowa/Podręcznik użytkownika	1 szt.
Zestaw montażowy	1 szt.
Opakowanie	1 szt.

KARTA GWARANCYJNA

Typ urządzenia	Regulator prędkości
Model	R-1/010
Numer seryjny	
Data produkcji	
Data zakupu	
Okres gwarancji	
Sprzedawca	



Pieczętka sprzedawcy

